

Półogniowy moduł jednostronny z czarną ramką MBB (60)



TW445~465PERC

M10-120-H-S (czarna ramka)

CECHY PRODUKTU



Wysoka moc wyjściowa
Niska LCOE



Maksymalna moc
420W*



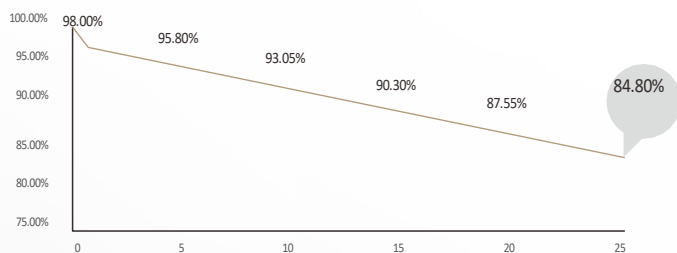
Wysoka
niezawodność



Niski LID

GWARANCJA MOCY

1 rok <2%, 0,55% degradacji mocy na rok od 2 do 25 lat



12 lat gwarancji na materiały



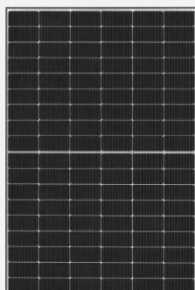
25 lat gwarancji na liniową moc wyjściową

CERTYFIKATY PRODUKTÓW

ISO9001: 2015/ System zarządzania jakością

ISO14001: 2015/System zarządzania środowiskowego

ISO45001: 2018/Bezpieczeństwo i higiena pracy.



Przód



Tyt



Charakterystyka elektryczna (STC)

Typ modułu: TW**MAP-120-H-S (czarna ramka)

Moc maksymalna: P _m (W)	445	450	455	460	465
Napięcie w obwodzie otwartym: Voc (V)	41.04	41.21	41.38	41.55	41,72
Prąd zwarcioowy: I _{sc} (A)	13.79	13.84	13.89	13.94	13.99
Napięcie w punkcie mocy maksymalnej: V _m (V)	33.67	33.83	33.99	34.15	34.31
Prąd w punkcie mocy maksymalnej: I _m (A)	13.22	13.30	13.39	13.47	13.55
Sprawność modułu: η (%)	20,6	20,8	21,0	21,3	21,5

STC: Natężenie promieniowania 1000W/m² Temperatura komórki 25°C, Masa powietrza 1,5, Tolerancja pomiaru : ± 3%

Charakterystyka elektryczna (NMOT)

Moc maksymalna: P _m (W)	336.7	340.5	344.3	348.1	351.9
Napięcie w obwodzie otwartym: Voc (V)	38.93	39.11	39.3	39.49	39.68
Prąd zwarcioowy: I _{sc} (A)	10.88	10.91	10.95	10.97	11.01
Napięcie w punkcie mocy maksymalnej: V _m (V)	32.15	32.37	32.59	32.81	33.02
Prąd w punkcie mocy maksymalnej: I _m (A)	10.47	10.52	10.56	10.61	10.65

NMOT: Natężenie promieniowania 800W/m², temperatura otoczenia 20 °C, AM=1,5, prędkość wiatru 1m/s

Parametry mechaniczne

Ogniwa	P-TPC
Orientacja	120 (6×20)
Rozmiar	1908±2×1134±2×35 mm
Waga	24,2kg
Sztko	sztko hartowane 3,2 mm z powłoką AR, wzmacniane termicznie
Tylna ściana	biała
Ramka	Ramka czarna z anodowanego stopu aluminium
Skrzynka przyłączeniowa	IP68, 3 diody
Przewód	4,0 mm ² , dodatni: 400 mm, ujemny: 200 mm, długość może być dostosowana
Złącze	MC4 kompatybilne lub MC4 oryginalne
Obciążenie wiatrem/śniegiem	2400 Pa/5400 Pa
Opakowanie	31 szt. na paletę, 744 szt. na 40HC

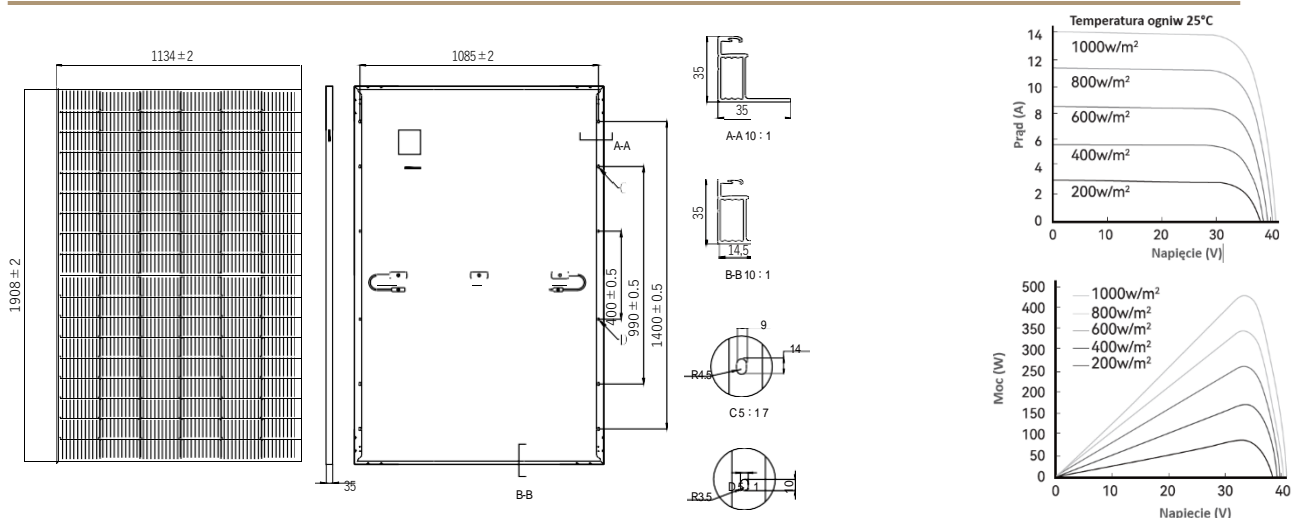
Parametry operacyjne

Temperatura pracy	-40°C~+85°C
Maksymalne napięcie systemowe	1500V DC
Maksymalna wartość znamionowa bezpiecznika szeregowego	25A
Tolerancja mocy wyjściowej	0~+5W

Wartość znamionowa temperatury

Współczynnik temperatury (P _{max})	-0.34%/°C
Współczynnik temperatury (V _{oc})	-0.27%/°C
Współczynnik temperatury (I _{sc})	+0.045%/°C
NMOT	45 ± 2°C

Rysunki (Jednostka: mm)



E-mail: sales@tongwei.com

Strona: www.tw-solar.com

Adres: 888 Changning Avenue, High-tech Zone, Hefei City, Anhui Province